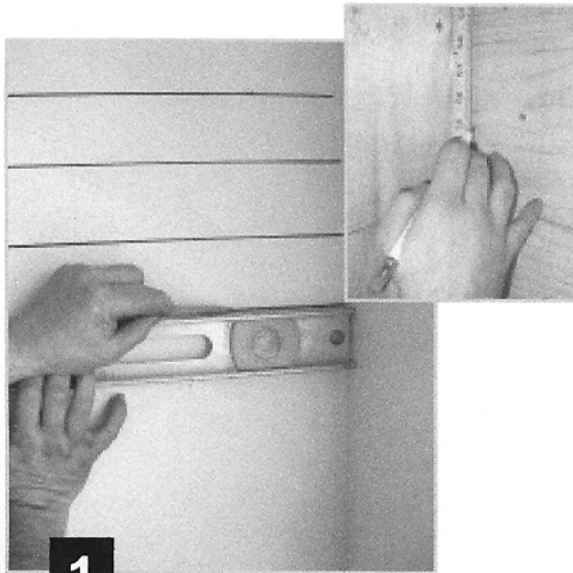


## GUIDE D'INSTALLATION • BRIQUES

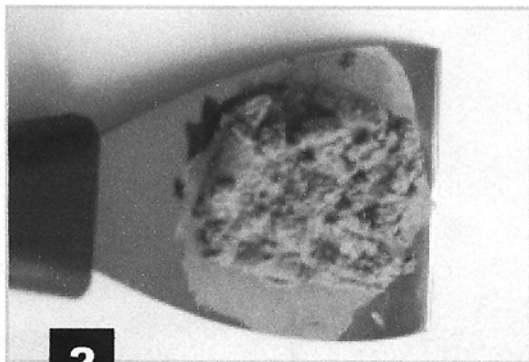


### ÉTAPE 1

TRACER LES LIGNES DE GUIDES HORIZONTALES SUR LA SURFACE À RECOUVRIR.

NOTE : UN ESPACEMENT DE 6.5 CM (2 9/16 PO.) ENTRE CHAQUE LIGNE VOUS DONNERA UN JOINT DIT STANDARD DE 1 CM (3/8 " POUCE).

*DRAW YOUR HORIZONTAL GUIDE LINES ON THE SURFACE YOU WANT TO COVER. NOTE : A 6.5CM (2 9/16 IN.) SPACING BETWEEN EACH LINE WILL PROVIDE YOU WITH A STANDARD GAP OF 1 CM (3/8" INCH).*



### ÉTAPE 2

PRÉPARER VOTRE MORTIER ADHÉSIF, AJOUTER DE L'EAU JUSQU'À L'OBTENTION D'UNE TEXTURE DENSE (EX : PÂTE À GATEAU).

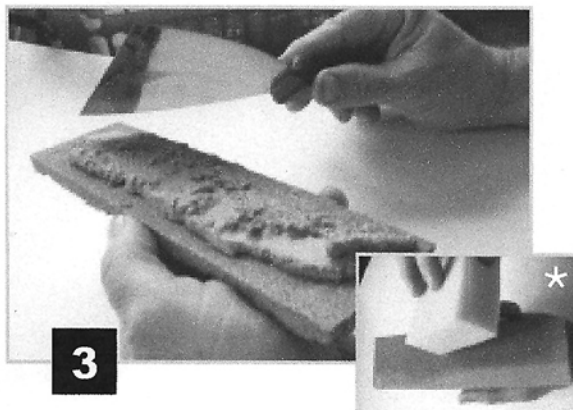
**ATTENTION !! UNE TEXTURE TROP LIQUIDE REND L'ADHÉSION DIFFICILE.**

**NOTE :** NOTRE MORTIER ADHÈRE À TOUTES LES SURFACES SOLIDES (EX : GYPSE, PEINTURE À L'HUILE OU EAU, CONTRE-PLAQUÉ ET MÊME LA CÉRAMIQUE)

*PREPARE YOUR ADHESIVE MORTAR BY ADDING WATER TO YOUR MIX UNTIL A DENSE TEXTURE IS REACH (E.G : A CAKE DOW).*

**WARNING !! A THIN AND RUNNY MORTAR WILL NOT BOND WELL**

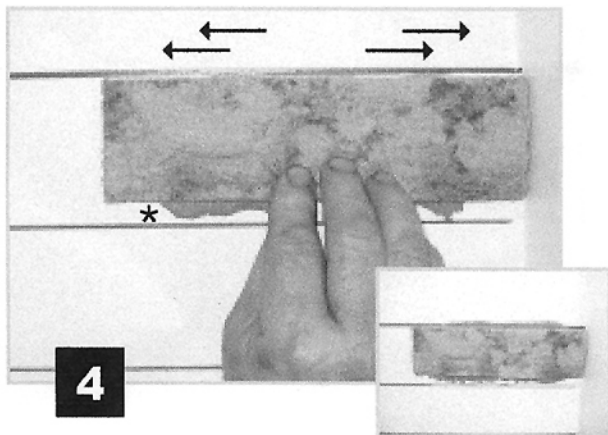
**NOTE:** OUR ADHESIVE MORTAR WILL STICK TO ANY SOLID SURFACES ( EG : GYPSUM BOARDS WITH OIL OR WATER BASE PAINT, PLYWOOD AND EVEN CERAMIC)



### ÉTAPE 3

APRÈS AVOIR HUMECTÉ L'ARRIÈRE DE VOTRE BRIQUETTE\* Y ÉTENDRE, À L'AIDE D'UNE TRUELLE, UNE PETITE QUANTITÉ DE MORTIER.

*LIGHTLY DAMPEN THE BACK OF YOUR BRICK\* AND SPREAD A SMALL AMOUNT OF ADHESIVE MORTAR USING A TROWEL.*



#### ÉTAPE 4

POSITIONNER VOTRE BRIQUETTE SUR VOTRE LIGNE DE GUIDE PUIS EN APPLIQUANT UNE PRESSION FAÎTES LA VIBRER RAPIDEMENT DE GAUCHE À DROITE. QUAND LE MORTIER APPARAÎT\* SOUS LA BRIQUETTE SIMPLEMENT LA RELÂCHER.

**TRUC :** DÉBUTER LA POSE DU HAUT VERS LE BAS, VOUS ÉVITEREZ AINSI DE SALIR LES BRIQUETTES DU DESSOUS AVEC LE MORTIER QUI POURRAIT TOMBER.

*FOLLOWING THE GUIDE LINES, PLACE YOUR BRICK ONTO THE WALL AND PRESS IT (WITH A SLIGHT), LEFT TO RIGHT, WIGGLING MOTION UNTIL THE MORTAR OOZES OUT\* AROUND THE EDGES OF THE BRICK THEN RELEASE.*



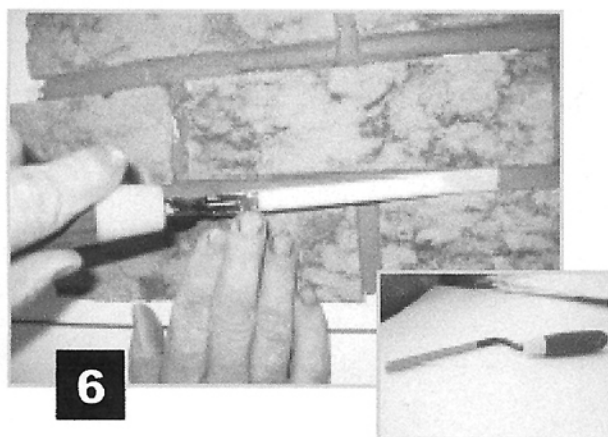
#### ÉTAPE 5

REPLISSEZ LES JOINTS À L'AIDE D'UN CÔNE À CIMENT.

**IMPORTANT !!** POUR FACILITER L'ÉCOULEMENT DU MORTIER BIEN RINSER LE CÔNE APRÈS CHAQUE REMPLISSAGE.

*USE A CEMENT CONE TO FILL THE GAPS.*

**IMPORTANT!!** MAKE SURE TO RINSE THE CONE BETWEEN EACH FILLING FOR A SMOOTH FLOW OF MORTAR.



#### ÉTAPE 6

LISSER LES JOINTS À L'AIDE D'UNE TRUELLE À JOINT.

*SMOOTH THE GAPS USING A JOINT TROWEL*

#### INFORMATION GÉNÉRALE

NOS BRIQUETTES PEUVENT ÊTRE DÉCOUPÉES À L'AIDE D'UNE DÉCOUPE À CÉRAMIQUE OU D'UNE MOLEUSE ANGULAIRE "GRINDER" MUNIE D'UN DISQUE POUR LA DÉCOUPE DU BÉTON.

*OUR BRICKS CAN BE CUT BY USING A CERAMIC TILE CUTTER OR A GRINDER EQUIPPED WITH A CONCRETE SAW BLADE.*